



SAMUI INSOLITE

Excursions et activités en français

Depuis 2011

Le petit guide
pratique francophone
de Koh Samui

MALIN!

GUIDE OFFERT



SYMPA!
UTILE!
PRATIQUE!



Photos: Jacques Herremans

ISSN 2229-2381

N° 40 premier semestre 2025



Carte de Koh Samui dépliant



DISTILLERIE RUM BAR RESTAURANT

Bangkao-South Samui



DECOUVREZ

*Rum Distillerie Tour
Jardin Tropical
Degustation de nos
rhums et sirops
artisanaux*



PROFITEZ

*Acces libre a notre
piscine
Free Sunbed
Petanque*



DEGUSTEZ

*Rum cocktails Bar
Menu cuisine du Monde
Pizza Maison Salade, Cold
cut
Cave a rum*

From 9 am to 9 pm



+66-99275-9284

Facebook : *La Rhumerie de Samui*



SAMUI INSOLITE • Explorez l'authenticité...

Agence franco-thaïe avec plus de **15 ans d'expérience**, spécialisée dans l'organisation d'**excursions & activités terre et mer** dans tout l'archipel de Koh Samui. **Guide Francophone, petit comité (6 à 12 pers.)** ou **en privé**, des programmes en **tout inclus** conçus spécialement pour vous **éviter la foule** et vous faire vivre des **moments privilégiés et inoubliables** !



Joss +66 82 819 54 74

info@samui-insolite.com



Koh Samui Authentique en 4x4 « Retour aux origines de Koh Samui »

- Parcourez la montagne sauvage et la jungle luxuriante
- Magnifiques points de vue panoramiques et plantations fruitières
- Cascade sauvage avec baignade rafraîchissante
- Partie sud authentique et préservée
- Repas en bord de mer (sélection de spécialités locales), baignade
- Exploitation familiale de coco et forêt d'hévéas
- Temple secret sur les hauteurs et panorama îles du sud et continent



Parc National d'Anghong en speed boat

« Visiter cette merveille de la nature aux paysages exceptionnels et préservés »

- Superbe point de vue au lac d'émeraude
- Masque & tuba sur la barrière de corail
- Apéro et baignade
- Point culminant sur l'île aux singes (230 m)
- Repas au village des pêcheurs
- Plage sauvage seuls au monde



Koh Phangan Terre & Mer

« Découverte unique de Koh Phangan, sélection des plus beaux endroits de l'île »

- Les plus belles criques sauvages par la mer : baignade, détente
- Masque et tuba, apéro les pieds dans l'eau
- Repas au village des pêcheurs
- Point de vue époustoufflant sur Koh Ma
- Bar de pirates & baignade
- Ferme organique chez l'habitant

Koh Tao & Koh Nang Yuan en speed boat

« Venez découvrir les plus beaux fonds marins du Golf de Thaïlande »

- Matinée dédiée à la plongée (masque et tuba) sur la barrière de corail (2 sites)
- Apéro sur la plage, détente
- Repas en bord de mer sur une jolie crique
- Parc de Koh Nang Yuan : ascension au célèbre point de vue sur les 3 îlots
- Baignade / Plongée dans le lagon



Koh Tan, Rap, Madsum en long tail Boat

« Découvrez le charme authentique et sauvage des îles du sud »

- Masque et tuba sur la barrière de corail
- Koh Madsum, l'île aux cochons
- Apéro dans le lagon de Koh Rap
- Découverte de Koh Tan
- Repas en bord de mer chez l'habitant
- Grotte aux chauves-souris
- Traversée de la mangrove



2024

Vous arrivez à Koh Samui et vous êtes les bienvenus !



2011

← Carte de Koh Samui dépliant

POURQUOI CE PETIT GUIDE PRATIQUE ?

Un petit guide francophone écrit dans un monde d'applications.... et d'anglophonie!

MALIN! a survécu à la crise du COVID et se présente dans sa quatorzième année.

Ses partenaires ont évolué, parfois changé, mais le but reste toujours le même: VOUS AIDER EN VOUS ACCOMPAGNANT.

Dans un monde où le virtuel et le digital se taillent une place de plus en plus importante, un petit guide papier (qui, cependant, possède son site: www.lemalinsamui.com) permet de se reposer les yeux (et l'esprit) d'autant qu'il est rédigé en français. D'ailleurs, vous pouvez également y gribouiller des annotations.

MALIN! est un répertoire d'informations et de tuyaux. Même les « publicités » sont des tuyaux, ne serait-ce que parce qu'elles indiquent que les annonceurs existent, ce qu'ils font et où ils se trouvent. En particulier, les tours présentés ont été testés et sont garantis « NON ENTOURLOUPE ».

Suivez ses conseils et visitez les annonceurs (qui ne sont pas tous français) en toute confiance, et recommandez-vous de **MALIN!** vous n'en serez que mieux servis.

Utilisez-bien la belle carte ci-contre, elle est simple et en français.

Surtout n'oubliez-pas, la première agence de voyage, c'est VOUS !

SYMPA, UTILE, PRATIQUE, sont bien les trois qualificatifs qui caractérisent **MALIN!**

BON SEJOUR,



LE BAOBAB RESTAURANT

Sur la belle plage de Lamai!



Il ne peut y avoir plus restaurant de plage que le **BAOBAB RESTAURANT** situé à 2,50 m de l'eau, au sud de la super plage de Lamai.

de Lamai en tournant à gauche dans la dernière montée qui vous ramène à la « RING ROAD ». Les vagues sont là, enfants et ados pourront « s'éclater » !

Créé en 2005 par Greg, un jeune Marseillais venu s'installer à Koh Samui, ce plus que sympathique établissement vous offre le choix ; petit déjeuner ? Juste un sandwich ? Un vrai repas ? Boire un coup ? Une glace ? Vous reposer sur les transats ou profiter d'un massage ? Vous avez le choix!

Indy, Liam, Greg et leur fidèle équipe thaïe, vous attendent et vous traiteront avec leur attention habituelle de 8h à 18h.

Le **BAOBAB RESTAURANT** est vraiment le lieu référence de la plage de Lamai!



Au menu, plats thaïlandais, français ou... fusion... de plage. Au **BAOBAB RESTAURANT** tout est fait maison. La carte est en français.

BAOBAB RESTAURANT, sud de la plage de Lamai.

Tél: 0 892 818 598 ou 0 848 383 040

Le **tuyau malin** : les massages du **BAOBAB RESTAURANT** sont, eux-aussi, incontournables!

Vous pouvez y accéder par la plage (c'est le plus simple) ou par la rue principale

INFORMATION TAXI: อยู่ทางใต้สุดของหาดละไม ให้เลาะไปทางหาดละไม



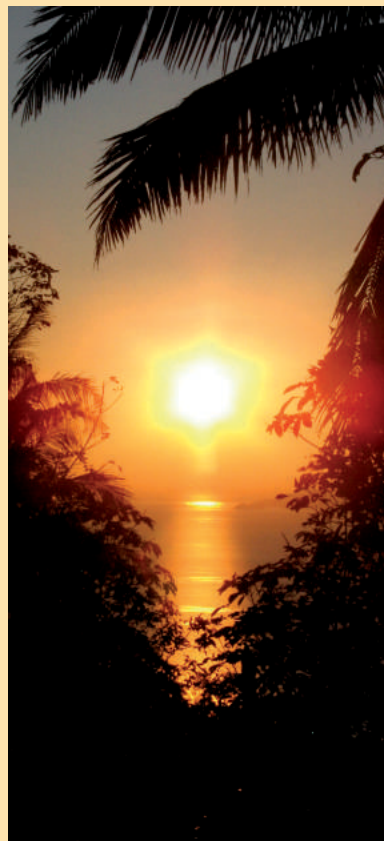
Quad ou Buggy en petits groupes!



A partir de 790 thb par heure et par personne



TAT/01998



A la recherche de SAMUI CACHE Sensations et Découvertes

Si vous désirez partir une journée à la **découverte de l'intérieur de Koh Samui**, nous vous conseillons de le faire en quad ou en buggy ou en quad haut de gamme (japonais pas chinois). Avec cette excursion qui est un des "musts" pour découvrir le vrai Samui d'autant plus que c'est certainement une des moins chères.

Le parcours se fait en toute sécurité au milieu d'un paysage typique à couper le souffle. Votre groupe (de 1 à 12 personnes) sera de dimension raisonnable, ce qui est l'idéal pour un petit groupe d'amis ou une famille.

La base de départ est volontairement installée en haut de la montagne, et vous serez plongés dans cette atmosphère extraordinaire qu'est la jungle de Samui. Que vous soyez débutants ou confirmés, les accompagnateurs francophones de **SAMUI caché** sauront vous guider dans une ambiance conviviale et très sympathique.

Vous vous évaderez pendant près de quatre heures en pleine nature dans un cadre exceptionnel avec des vues mer (nord, ouest, sud et est) en symbiose totale avec l'environnement.

De multiples arrêts, dont l'arrêt cascade, sont prévus pour vous permettre d'immortaliser votre journée.

Le transfert de/à votre lieu de résidence, (entre 9h et 10h), les boissons non alcoolisées, et l'excellent repas, pris dans un établissement typique thaï avec vue panoramique, sont compris.

A la recherche du **SAMUI caché** est une superbe excursion, pas seulement un tour en quad, d'ailleurs vous vous en rendez compte dès le transfert aller qui vous permettra d'avoir une vue magnifique sur Koh Phangan!

Si la sortie **SAMUI CACHE** ne correspond pas à ce que vous voulez, vous pourrez opter pour **SAMUI DECOUVERTE** ou **SAMUI JUNIOR**.

Contactez-les par what's app au +66 857 827 435 de 7h 30 à 19h 30 ou par email à infoquadsamui@gmail.com et profitez de conditions avantageuses.

Vous pouvez utiliser aussi le téléphone normal: 0 628 936 519

Le tuyau malin : selon la météo et les disponibilités, ils feront tout pour vous emmener le jour-même si vous le désirez !

GENERALITES :



Vous êtes à Koh Samui, **parlez en BAHTS**, pas en euros ! (même avec les européens)

Démarquez-vous! Essayez de pratiquer les mots thaïs (par exemple ceux qui sont présents dans ce guide) et prononcez-les toujours avec le sourire, vous aurez la cote ! D'une façon générale, souriez tout le temps même... si vous n'êtes pas contents.

Nous vous rappelons, si nécessaire, que le vol, même futile, est interdit. Les Thaïlandais respectent la propriété d'autrui. Faites en autant et évitez de vous retrouver en fâcheuse posture pour... un tee shirt à 100 baths ! Faites quand même attention aux pickpockets, notamment dans les « walking streets ». Il n'y a pas que des thaïs... Nous vous rappelons, si nécessaire également, que l'usage de drogues, même légères, est interdit. Alors évitez là aussi de vous retrouver en position plus que délicate. (FULL MOON)

Évitez de déambuler en maillot de bain et/ou torse nu dans les lieux publics, vous serez très mal vus. Mettez-vous plutôt à la couleur du jour: lundi/jaune, mardi/rose, mercredi/vert, jeudi/orange, vendredi/bleu, samedi/violet, dimanche/rouge.

Pratiquez le WAI: Le Wai est le mode traditionnel de salutation et de remerciement thaïlandais. Le geste de base est de joindre les deux paumes de mains devant la poitrine, doigts tendus, en esquissant une légère flexion du buste ou de la tête. Il possède une gradation de postures qui permet de respecter les différents niveaux sociaux. Le geste de base concerne 2 personnes de niveau identique. La personne de niveau inférieur accentue la flexion de la tête. Face à un moine les mains sont disposées devant la face et le buste est incliné. En marque de remerciement, la personne d'un rang supérieur ne devrait pas l'exécuter envers une personne de rang

inférieur, par exemple un client qui remercie un employé.

Au restaurant, faites attention en commandant! **Les épices** « cognent dur ». Ici, un peu, c'est pas mal ! Dites « MAILLE PETE » pour éviter les ennuis et utilisez les numéros de plats pour éviter les...surprises. Deux plats sont absolument à découvrir : le LAM MOO (au poulet, au porc, au poisson) et le fameux sticky rice. Attention ne buvez pas l'eau du robinet. Les glaçons, par contre, sont ok. Attention, de nombreux serveurs(ses) sont birmans (es) et ils(elles) ne parlent pas thaï.

En matière de téléphonie, le plus simple, économique et efficace, est l'achat d'un petit téléphone portable (moins de 1000 thb) et de le charger avec une carte SIM thaïe à partir de 50 THB. Vous pourrez l'emporter en prévision d'un nouveau voyage en Thaïlande ou en faire cadeau en guise de pourboire. Le code téléphonique de la France est 33, celui de la Belgique le 32, du Canada le 1 et de la Suisse le 41. Avec un numéro thaï, faites le 001 puis votre indicatif pour sortir.

Très important : faites et donnez des copies de votre **passport**. N'utilisez pas votre carte visa (ou autre) juste avant votre départ, surtout si c'est un week end.

En matière de visa, respectez la date qui est sur le vôtre et, pour toute question, allez à l'immigration à Maenam.

Faites le tour de Samui par la route et le lendemain par la mer. Vous aurez l'impression de voir deux îles différentes et empruntez la route intérieure qui relie Maenam à Lamaï, les vues sont superbes mais soyez sûr de votre moyen de locomotion.

Les jours fériés de ce semestre:
6-11-29/01, 12/02, 4-14-15/04, 1-5/02 et 3/06.

Et d'une façon générale, fiez-vous à votre bon sens, pas à vos habitudes !

SANTE et SECURITE:



Koh Samui, comme la Thaïlande en général, est très bien équipée. Cependant tout dépend de la gravité et de l'urgence de votre problème. Pour les petits, vous pouvez aller n'importe où même chez les médecins privés. Pour les problèmes plus importants, les cinq hôpitaux de Koh Samui sont à la hauteur. En cas de grosse urgence n'hésitez pas, le Bangkok Hospital est le plus adapté et en cas de gros problème Direction Bangkok ou retour chez vous! Après, tout dépend de votre assurance !

Voir la Thaïlande sans **se faire masser**, c'est un peu comme aller en France sans goûter les vins et les fromages ! Si le massage à l'huile

est le plus relaxant (nous vous conseillons de lire notre page sur les huiles de massage) et peut se faire au coup par coup, une série de massages thaïs vous aidera sûrement à retrouver votre jeunesse ! Un massage d'une heure tous les deux jours et vous vous sentirez beaucoup mieux en repartant! Un bon tuyau (surtout si vous êtes deux et si le temps est maussade), apprenez les bases du massage thaï. En quelques heures vous en saurez assez pour démarrer. A ce propos, nous vous conseillons **PITSIRI MASSAGE** qui est listé page "adresses". Elle pratique en privé, chez elle, dans une ambiance bonne enfant. Bien sûr, ce sera mieux si vous parlez un peu anglais....

Quelques tuyaux divers en rapport avec votre santé :

- **Attention à certains animaux !** Les serpents les plus gros ne sont pas toujours les plus redoutables mais ne taquinez pas un cobra, surtout s'il est royal !
- Les scolopendres voire les scorpions sont aussi présents. A ce propos, avant d'utiliser une serviette ou d'enfiler un vêtement/des chaussures, **secouez bien le tout**, vous évitez les mauvaises surprises.
- Ne marchez pas en tongues sur les surfaces mouillées. D'une façon général ôtez vos chaussures avant d'entrer dans un établissement surtout si ce sont des sandales. Pour les autres chaussures, demander à votre hôte la permission de les garder.
- Le soleil tape dur même s'il n'est pas visible! Alors mettez une casquette blanche (surtout pour les enfants).
- Le COVID 19 a levé le pied, cependant respectez les consignes de l'administration et, surtout, porter le masque en public. N'oubliez pas les "maladies" habituelles. Prenez les précautions d'usage contre les moustiques: la dengue est toujours présente. Notre conseil: habillez-vous de couleurs claires, voire de blanc, les moustiques adorent le noir!
- Respecter les consignes de la RESCUE TEAM et les drapeaux quand vous vous baignez. Il y a un phénomène de **baïnes** au sud de la plage de Chaweng et, parfois, de gros rouleaux dans la baie de Lamaï. Si vous êtes spectateur d'un problème, ayez le réflexe **SCOOTER DES MERS !**



ELEPHANT

— BEACH CLUB & RESORT KOH SAMUI —

BAR – RESTAURANT – RESORT
TRANSATS – SERVIETTES DE BAIN GRATUITS
SPECTACLE DE FEU QUOTIDIEN – SOIRÉES DJ
26 CHAMBRES LUXUEUSES ET BUNGALOWS



ELEPHANT BEACH CLUB & RESORT

Venez découvrir ce **Beach Club**, chic et élégant, décoré dans un style tropical/baléarique avec ses bars, son restaurant, sa piscine, ses confortables transats et canapés, le tout avec une vue imprenable sur la magnifique plage de Chaweng.

Plongez dans la beauté naturelle et la sérénité de Koh Samui en séjournant à l'**ELEPHANT Beach Resort**.

Ce complexe eco friendly dans un style boho chic thaï est niché au centre de Chaweng Beach.

Leurs chambres et bungalows luxueux sont conçus afin de vous offrir un confort et des commodités inégalés.

Que vous cherchiez une escapade romantique, des vacances en famille ou une retraite en solo, l'**ELEPHANT Beach Resort** vous propose des expériences sur mesure et des souvenirs inoubliables au paradis !

Le bar vous propose une excellente carte des vins, des boissons rafraîchissantes et de délicieux cocktails et le restaurant une cuisine raffinée et variée de quoi satisfaire tous les palais, des fruits de mer à la cuisine thaïe et internationale.

Pour vous divertir, l'**ELEPHANT Beach Club** vous propose tous les soirs de 20h à 23h un spectacle de feu & led unique en Thaïlande ainsi que le meilleur de la musique deep house chill & melodic.

Tous les samedis l'**ELEPHANT Beach Club** devient une véritable discothèque à ciel ouvert avec ses dj's résidents et internationaux. (Voir Instagram et Facebook pour les dernières mises à jour).

La direction et le management sont 100 % français.

Recommandation : Réservez vos chambres avec un tarif préférentiel directement sur le site: www.elephantbeachclub.com

ELEPHANT BEACH CLUB & RESORT

Adresse : Chaweng Beach, Koh Samui

Téléphone BEACH CLUB : +66 (0)91 034 5261  Téléphone RESORT : +66 (0)77 236 300

Facebook : Elephant Beach Club Instagram : theelephantbeachclub

Site Internet BEACH CLUB : www.elephantbeachclub.com

Site Internet RESORT : www.elephantbeachresort.com

INFORMATION TAXI : ถนนเลียบหาดเฉวง ถนนเดียวกับ LUB D HOTEL ก่อนถึง ARK BAR



Infos Beach Club



Infos Hotel

Vous devez savoir quelques mots en thaï, juste quelques mots ! (phonétique)



Oui	tchaille
Bonjour, au revoir, (homme, femme)	sawadi (khap, kha)
Merci (homme, femme)	kop koune (khap, kha)
S'il vous plaît	karouna



Heure (durée)	chemongue
Heure	mongue
Minute	nati
Jour	wane
Semaine	atid
Mois	douane
Année	pi



Pourquoi ?	tamaille
Où ?	tinaille
Combien ?	taoraille
Comment ?	yangraille
Qui ?	caille



Mangue	mamouangue	Demain	prougni
Ananas	sapalote	Hier	moura ouane
Bon, bien	di	Excusez-moi	ko taute
Bon (goût)	aroye	Epicé	pète
Cher	peingue	Pas épicé	maille pète
Pas cher	touk	Un peu épicé	pète nite noye
Aujourd'hui	ouani	A la prochaine	pope cane maille



Un	nungue
Deux	songue
Trois	sam
Quatre	si
Cinq	ha
Six	hoque
Sept	tjète
Huit	pète
Neuf	kao
Dix	sip
Cent	roye
Mille	pane



Beaucoup, très	mak
Manger	kin
Boire	doum
Aller	paille
Venir	ma
Dormir	none lap
La mer	talé



Samui Paul PÉTANQUE BAR PÉTANQUE

- Accès aux terrains gratuits et prêt de boules
- Snacking sur place - Convivialité assurée
- Ouvert du Mardi au Dimanche de 16h à 23h

Situé à Lamai (voir sur la carte)



Tél: 0 623 145 913

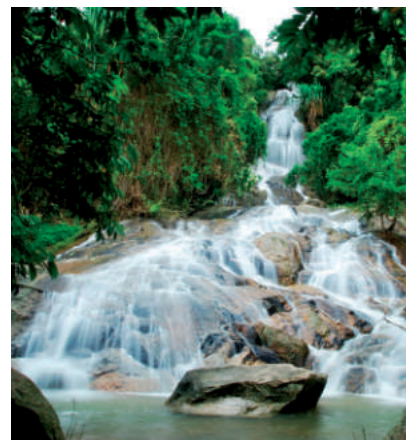


Si vous savez et utilisez tout ça, vous êtes déjà bien au-dessus de la moyenne.

NOTRE SELECTION: pas épicé se dit "maille pète" / **indispensable à savoir** 😊



DECouvrez KOH SAMUI en privé et à la carte



S'il y a bien une activité dont vous aurez difficilement connaissance en dehors de MALINI!, c'est sans aucun doute le **Tour de Samui** en privé et sur mesure avec **Kate** la sympathique taxi!

Faire le tour de Samui voilà bien une occupation intelligente, intéressante voire incontournable, surtout si vous ne restez pas longtemps! Beaucoup de visiteurs se posent la question sur la possibilité de visiter KOH SAMUI même s'il pleut, en en faisant le tour, si possible, en mode privé: **TAXI KATE** est la réponse et c'est tous les jours.

La découverte de Koh Samui par la route, en famille ou en petit groupe, est la spécialité de Kate. Elle vous prendra à votre heure à votre lieu de résidence et vous y ramènera. Si un de vos enfants le nécessite, Kate ne posera pas de question et vous ramènera chez vous ou vous déposera où vous voulez.

Le tour sera composé "à la carte" selon vos désirs. (vous vous arrêterez où vous voudrez et, surtout, le temps que vous voudrez). vous pourrez vous baigner éventuellement en mer et /ou en cascade. Vous bénéficierez des conseils des chauffeurs qui sont bienveillants et très sympas.

parlant anglais et quelques mots de français. Les véhicules sont neufs et spacieux, et peuvent contenir jusqu'à 10 personnes (berline, Fortuner et van) tous climatisés : impeccables pour les enfants et pour les personnes âgées. Le tarif de 650 thb/heure, avec un minimum de 4 heures, est économique et à la portée de tout le monde. N'ayez pas peur c'est pour le groupe entier, pas par personne!

Le tour de Samui avec **TAXI KATE** existe depuis près de 20 ans et est vraiment l'occasion de découvrir l'île en privé dans un style thaï et en toute confiance. Une excellente journée en perspective, c'est certain!

Taxi Kate est l'idéal pour une visualisation de KOH SAMUI en vue d'une installation sur du long terme.

Vous aviez prévu un tour et celui-ci est annulé au dernier moment? KATE pourra vous sauver la journée. Appelez-les!

Le tour de Samui avec **TAXI KATE** est certainement un des meilleurs au niveau rapport qualité/prix.

Avant de prendre une décision, contactez-les, vous ne le regretterez pas!



Pour joindre **TAXI KATE**, sa ligne francophone est 0 857 827 435 ou +66 857 827 435 par What's App ou le 0 628 936 519 si nécessaire. Info à: infotaxikate@gmail.com De 8h à 19h30 tous les jours.

Le tuyau malin: sous réserve d'un tour de 8 heures, vous pourrez, si vous le demandez, avoir un accompagnateur francophone GRATUIT avec vous.



Dream Properties Samui



Implantée depuis Août 2018, l'agence immobilière francophone **Dream Properties Samui** est située en plein coeur de Lamai, dans la partie sud-est de l'île.

Leur équipe jeune et dynamique, dirigée par **CINDY et LUDOVIC**, sera heureuse de vous accompagner tout au long de votre recherche pour l'ensemble de vos projets immobiliers, que ce soit pour l'achat d'une propriété pour votre résidence principale, démarrer un investissement à rendement locatif, faire gérer ou vendre votre villa, ou bien encore dénicher votre location de rêve pour des vacances inoubliables.

Leur mission : faire de votre rêve une réalité!

Ils mettront à votre disposition leur expérience, leur connaissance objective du marché, ainsi que leur large sélection de propriétés localisées aux 4 coins de l'île ce qui est important.

Leur équipe de professionnels (Elisa, Julie, Maï, Valérie et, bien sûr, Cindy et Ludovic) sera attentive à vos attentes et mettra tout en œuvre pour accomplir leur mission, votre satisfaction restant leur priorité.

Leur site Web contient de nombreux outils pour faciliter vos recherches de façon pertinente et efficace.

Ils y partagent régulièrement leurs nouveautés à la vente et à la location, mais aussi des informations intéressantes pour vous accompagner dans votre préparation d'installation en Thaïlande.

En résumé, **Dream Properties Samui**, sera votre partenaire de confiance pour la réalisation de votre investissement en toute sérénité !.

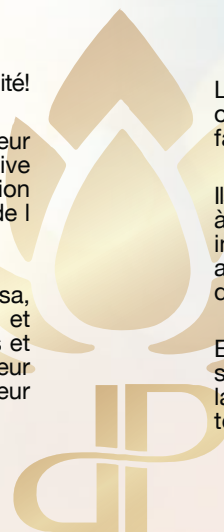
Avant toute décision, allez les rencontrer à leur agence ou contactez-les et découvrez un de leurs nouveaux projets page 11.

Bureaux situés sur la main-road, en face du panneau McDonald 175/33, Moo 4, Tambon Maret, 84310 LAMAI

Ouverts du LU au VEN 9h à 12h et 13h30 à 17h et SAM de 9h à 12h.

Tél (FR) : +66 832 591 303
et (TH) : +66 960 014 643

www.dreamproperties-samui.com,
dreamproperties.samui@gmail.com





COMMENT VOUS DEPLACER A KOH SAMUI?



A pied!
Bon courage!



Motos Taxis
On les hèle au bord des routes



Taxis
On les hèle au bord des routes où on les trouve facilement (il y en a près de 400)



Les taxis collectifs
(qui font office de bus; on les hèle au bord des routes)



Motos et scooters



Automobiles



Ce que vous devez savoir sur les pourboires, les fameux

<< TIPS >>

En préambule, il faut savoir que « TIP » veut dire “tuyau” mais également “pourboire”.

On nous pose souvent la question de savoir « pourquoi » donner, « à qui » donner et « combien » donner. Voici quelques éléments qui vous aideront.

Tout d’abord il faut savoir que les pourboires sont parfois « individuels » et parfois mis dans un pot commun appelé « TIP BOX ». Ils ne doivent pas être systématiques mais être proportionnés au produit qu’ils accompagnent ainsi qu’au degré de satisfaction. Nous vous proposons de passer en revue les cas les plus fréquents :

Au bar : en général, les pourboires sont rassemblés dans une TIP BOX. Utilisez les billets de 20/50 bahts.

Au restaurant : Là aussi, les pourboires sont regroupés dans la TIP BOX. Utilisez les billets de 50/100 bahts.

A l’hôtel : bien évidemment tout est mis en commun et nous vous conseillons d’attendre le dernier jour pour donner votre pourboire. Utilisez les billets de 500/1000 bahts. CEPENDANT, rien ne vous empêche, de temps en temps, de donner un pourboire individuel mais utilisez, alors, les billets de 20/50 bahts et, surtout donnez toujours la même chose ! (faites une provision de billets de 20 bahts et utilisez-les systématiquement).

Au massage : là, c’est différent. Les masseuses perçoivent environ 50% du montant du massage et conservent la totalité du pourboire qui est véritablement une partie de leur salaire. 50 bahts est le minimum, 100 bahts est le grand classique et plus si..... affinité.

Au SPA : tout est regroupé. 100 bahts est le minimum.

Aux éléphants : Il faut savoir que le pourboire est pratiquement la seule rémunération du couple cornac / éléphant, même si un fixe et de la nourriture sont donnés chaque jour. En dessous de 100 bahts vous serez très mal vus et l’éléphant a une bonne mémoire !

Dans les autres cas, partez du principe que le pourboire est individuel et n’allez jamais en dessous de 20 bahts (si possible avec un billet).



Et surtout, là-aussi, fiez-vous à votre bon sens...

INFORMATIONS PRATIQUES (suite et fin)

DEPLACEMENTS :



Vous aurez lu page 25, les différents moyens de se déplacer à Koh Samui. **Faites très attention**, les scooters ne sont pas ceux de votre enfance et la circulation n'est pas la même ! Nous vous conseillons la location de voiture. Elles sont presque toutes automatiques. Si vous optez quand même pour le scooter, le casque est obligatoire et plus que conseillé.

Quand vous conduisez, le conseil qui dit qu'il faut parfois conduire pour les autres s'applique, surtout de nuit et/ou par temps de pluie. Restez à bonne distance des scooters. Evitez au maximum, de couper la ring road. N'ayez pas peur de surutiliser les clignotants et les phares et souriez au volant. (le klaxon est mal perçu). Téléphoner au volant est interdit.

Jogging ? Vélo ? Essayez de partir avant 7h à cause de la circulation et de la chaleur.

Comment faire un AR à Bangkok ? Faire un AR à Bangkok si vous écarterez l'option « à la nage » vous avez l'avion depuis Samui, l'avion depuis Surrathani, le bus depuis Samui, le train depuis Surrathani et le bateau depuis Samui. Ce ne sont pas les agences de voyage qui manquent et les avis sur la question sont très partagés. Les budgets ne sont pas les mêmes ! Pour le train, voyagez en 1ère classe, couchette du bas, cabines entre 8 et 16.

A propos de Bangkok, les couleurs des taxis ne sont pas dues au hasard. Les verts et jaunes sont des indépendants, les roses sont des gens qui louent leur taxi et les autres sont des compagnies privées.

Nous avons deux tuyaux qui peuvent vous aider :

- Un problème avec votre jeep Caribbean? Le mécano qui est en face de l'Ecole Internationale de Tourisme est un spécialiste.
- Problème mécanique avec votre voiture? Le petit garage ZIC sur la route reliant la ring road à la ghost road, est super efficace et très peu cher. La patronne et un des staffs parlent anglais.
Tel: 0 639 546 454- 0 77 484 993

Pour vos réparations de téléphone, nous vous conseillons le petit dépanneur qui est juste en haut des escaliers à BIG C. Il est compétent, aimable, honnête et pas cher.

Mais dans tous les cas, renseignez-vous bien si vous avez le bon permis! Le permis international, version auto et version moto, est OBLIGATOIRE!

Pour le reste, quel que soit le moyen choisi, le prix est toujours convenu à l'avance. Vous pourrez donc toujours négocier. (essayez d'avoir toujours de la monnaie sur vous)



SAMUI RUNGRUANG ALUMINIUM & GLASS

Resort, hôtel, commerces, villas, vous voulez installer du verre ou vous voulez remplacer vos parties vitrées et vous ne savez pas où vous adresser?

SAMUI RUNGRUANG ALUMINIUM & GLASS à Maenam est sans aucun doute le partenaire qu'il vous faut !

Spécialiste des verres trempés (type SECURIT), feuilletés, double vitrage, verres

SAMUI RUNGRUANG ALUMINIUM & GLASS se trouve sur la ring road, et situé sur la gauche en arrivant de Chaweng, vous verrez c'est une petite usine orange.

Tél : What's app : +66 813 262 397 et Line : +66 864 793 556 (lignes anglophones) air_5678@hotmail.com

de protection ou mobilier en verre, cette entreprise vous fera l'étude (et le devis) de votre problème, vous fournira le matériel et, surtout, vous installera le tout et en fera le service après vente pour un prix..... thaï!

Ne courez pas dans des magasins de bricolage ou n'allez pas à Bangkok, **SAMUI RUNGRUANG ALUMINIUM & GLASS** à Maenam fera tout pour vous.

Le tuyau malin : n'hésitez pas à utiliser nos services francophones, nous sommes des anciens d'une entreprise verrière. Le tel est le : 0 857 827 435 (What's app et Line disponibles)

INFORMATION TAXI : ตั้งอยู่บนถนนสายหลักห่างจาก
เลื่อง เลยการไฟฟ้าแม่น้ำประมาณ 50 เมตร อยู่ซ้ายมือ

CE QU'IL FAUT SAVOIR SUR LES HUILES ESSENTIELLES!

Il existe trois types de qualité. Avant d'en utiliser une, voire d'en acheter, demandez à la masseuse ou au vendeur s'il sait quelle est la catégorie de l'huile qu'il vous propose.

Une remarque à ce propos : on nous demande souvent s'il faut prendre une douche après le massage ou s'il faut laisser l'huile un moment ?

La réponse est : TOUT DEPEND DU TYPE D'HUILE QUE VOUS AVEZ UTILISÉE !

La catégorie A (la plus chère) concerne les huiles de qualité thérapeutique pure et celles-ci sont généralement fabriquées à partir de plantes de culture biologique.

Les catégories B et surtout C (les moins chères) sont d'une qualité nettement inférieure et peuvent contenir d'autres éléments essentiellement utilisés pour augmenter le rendement du produit.

B Smart Sys



HUILES ESSENTIELLES, POURQUOI, COMMENT ?

Appellations	Propriétés	en massage	en diffusion
arbre à thé	acné, anti-bactérien, fièvre, pb respiratoires, peau	bon	bon
basilic thaï	dépression, mémoire, pb menstruels, peau, pb respiratoires	moyen	excellent
bergamote	acné, dépression, flatulence, inappétence, insomnie	moyen	bon
citronnelle	anti-cellulite, anti-inflammatoire, insecticide, tonique	excellent	excellent
coconuts	relaxant, odeur agréable	très bon	bon
eucalyptus	décongestionnant pulmonaire, expectorant, antibactérien	excellent	moyen
fleur d'oranger	antiseptique, anti-stress, tonique	excellent	bon
géranium	anti-douleur, anti-fatigue nerveuse, cicatrisant	excellent	bon
kaffir lime	dépression, pb respiratoires, sédatif	très moyen	bon
lavande	anti-inflammatoire, brûlures, calmant, cicatrisant, insomnie	excellent	excellent
lemongrass	amaigrissant, anti-inflammatoire, cellulite, circulation	excellent	bon
palmarosa	acné, anti-rides, régénérant cellulaire	excellent	moyen
peppermint	antalgique, anti-vomitif, neurotonique, stimulant	bon	bon
romarin	circulation, pb respiratoires et musculaires, tonifiant	moyen	bon
santal	anti-inflammatoire, antiseptique, aphrodisiaque, cicatrisant	bon	moyen
ylang-ylang	antispasmodique, aphrodisiaque, régénérant, tonifiant	excellent	moyen



B SMART SYS Système de Protection

B SMART SYS est une société qui est dirigée par un thaïlandais (Khun BEE) et qui est installée à Maenam depuis plusieurs années.

Prudence est mère de sûreté dit le proverbe et à Koh Samui comme ailleurs un bon système de protection ne sera pas inutile.

B SMART SYS vous propose la vente et l'installation de systèmes anti intrusion, de systèmes vidéo, d'alarmes au feu, de

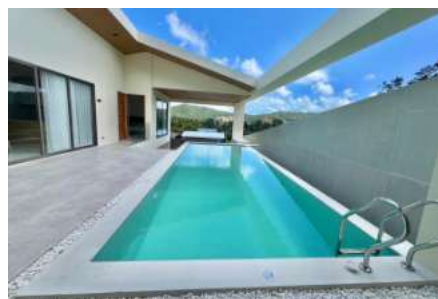
systèmes de contrôle d'accès, de détecteurs de mouvements et de tous les ingrédients indispensables à la sécurité de votre affaire ou de votre résidence. Le matériel est de marque FUJIKO ce qui est un gage de sécurité.

Alors, n'attendez pas le premier « pépin ». Anticipez et appelez Khun BEE qui viendra vous voir et vous fera un devis détaillé. Dormez sur vos deux oreilles !

B Smart Sys Co Ltd,
165/125 Moo1 Bophut
Tél : 0 815 631 685, 0 836 375 445

Le tuyau malin: appelez avant d'y aller car ils sont souvent en déplacement !

INFORMATION TAXI: อยู่บนถนนวงแหวนที่จุดเริ่มต้นของบ้านโพธิ์ หน้าทางเข้านภาใต้



VOTRE VILLA SUR MAENAM

Les lotissements fleurissent dans l'île de KOH SAMUI, mais attention, le sérieux de ces lotisseurs est très variable.

Ici, nous recommandons un petit ensemble de 14 villas pas très chères et très bien étudiées, qui est mis en chantier sur l'arrière pays de Maenam au nord de l'île. De là, vous pourrez vous rendre facilement au village et sur la très belle plage de Maenam Beach. Qui plus est, ces villas sont proposées par une thaïe de confiance, fort sympathique et fort compétente, et la confiance c'est bien ce qui est nécessaire dans un tel projet !

Le lotissement devrait être terminé fin 2023/début 2024 et est composé de 4 grandes villas de 270 m² environ et de 10 villas plus petites de 230 m² environ. Chacune de ces villas aura 3 chambres et autant de salles de bain ainsi qu'une piscine intérieure et deux places de parking.

Les villas sont **vendues** selon la loi thaïlandaise et les terrains vont de 350m² à 400m². Vous avez bien lu ; VENDUES ainsi que le terrain sur lequel elles sont construites.

La propriétaire sera, bien entendue, à votre disposition pour vous faire visiter les lieux et vous donner toutes les informations nécessaires.

MALIN ! pourra vous la présenter et vous aider en faisant gratuitement l'intermédiaire si vous le désirez.

Mais parlons prix : Les villas (et les terrains correspondant) coûtent de 6,900,000 THB à 8,900,000 THB

Vous paierez par tranches (10%, 25%, 25%, 25% et 15%), ce qui vous évitera tout risque de mauvaise surprise.

Et, cerise sur le gâteau, grâce à l'intervention de MALIN! vous aurez droit à une remise de 50,000 thb lors du dernier versement!

Il vous suffira d'appeler le +66 857 827 435 (WhatsApp et Line) ou tout simplement via le téléphone ou de nous envoyer un email de contact à selogermalinsamui@gmail.com (toutes ces lignes sont francophones)

Le tuyau MALIN!: habitation, investissement locatif, ne prenez pas de décision avant d'avoir considéré cette possibilité.

LES 10 SUGGESTIONS DE MALIN!

Vous arrivez à Samui et vous ne voulez pas faire partie des gens qui repartent en disant « Bof, il n'y a rien à Samui ! ». Alors, pour vous aider, voici 10 idées.



1 Découvrez l'intérieur de Samui



2 Découvrez Koh Madsum, Koh Taen et Koh Rap au sud.



3 Visitez la rhumerie



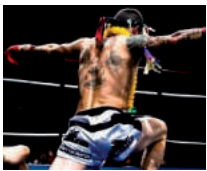
4 Quel que soit le moyen de transport, faites le tour de Koh Samui, par la terre ou par la mer. Tour maxi: 65 km. (si possible en privé)



5 Découvrez Angthong Marine Park.



6 Faites une sortie en Jet ski.



7 Aller assister à des combats de Muay Thaï.



8 Faites au moins un massage thaï, mais une série vous fera vraiment du bien. Apprendre le massage thaï vous sera très utile.



9 Il faut absolument que vous goûtiez la cuisine royale thaïe.

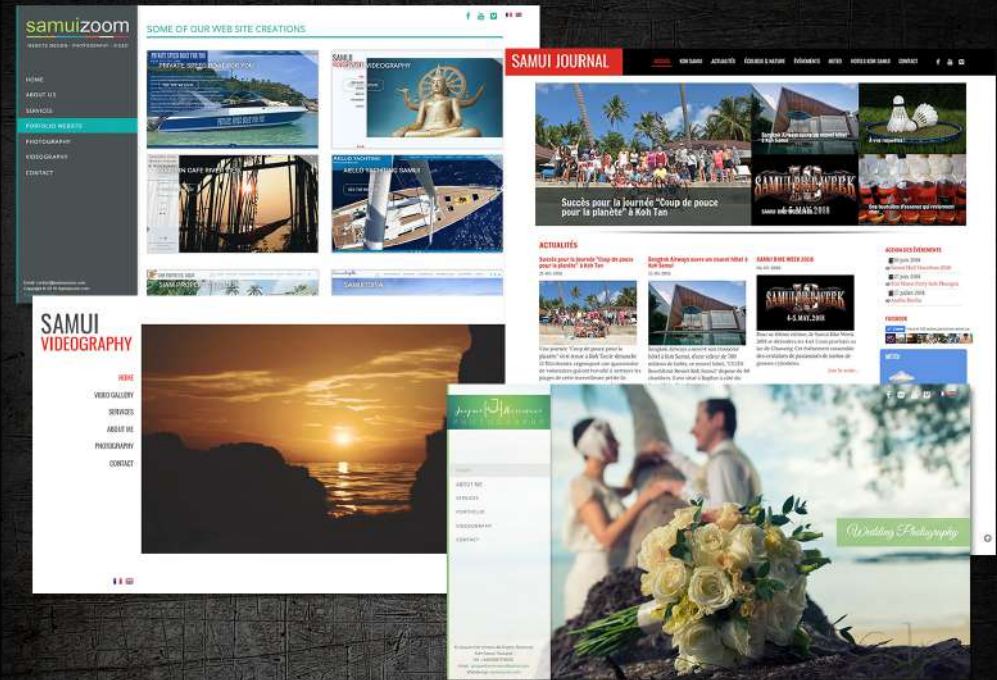


10 Rendez-vous au moins à une Walking Street.



Vous avez des commentaires ou d'autres idées, contactez-nous via notre site www.lemalinsamui.com

samuizoom



création site internet www.samuizoom.com

Tél : 084 628 6870 - email : contact@samuizoom.com

photographie www.jacquesherremans.com

Tél : 088 751 3020 - email : jacquesherremans@gmail.com

vidéographie www.samui-vidéography.com

Tél : 080 523 8850 - email : videographysamui@gmail.com

samui journal www.samuijournal.com

Tél : 084 628 6870 - email : samuijournal@gmail.com

Téléphones importants et quelques adresses intéressantes

(entre parenthèses les noms des personnes parlant français)

 Aéroport de Samui 077428500	 Ambassade de Belgique Bangkok 021081802	 Ambassade du Canada Bangkok 026464300
 Ambassade de France Bangkok 026575100	 Ambassade de Suisse Bangkok 026746900	 Ambassade du Liban Bangkok 026746900
 Ambassade du Maroc Bangkok 026795604	 Consulat de France SAMUL: dans l'attente	 Député pour la France à voir le 8 juillet
 Immigration Soi 1 Maenam 077 423 440	 Police touristique Bophut, 1155 ou 077421281	
 Avocat Orbis Legal Advisory Ltd (Alexandre), Bangkok 0223373758	 Avocat Organizebusiness and law Co Ltd Bophut 077484831	 Cabinet comptable Ingon accurate Co Ltd, Bophut 077447149
 Chasseur de serpents Samui snake rescue 0896635 085	 Cours de thaï/français Oye, Chaweng, 0894870164	 Cours individuels de massage thaï Pitsiri massage, Bophut, ligne francophone 0628936519
 Culte catholique Ste Anne, Nathon	 Culte catholique Ste Mary Chaweng	 Dépannage informatique Samuizoom, (Thierry), Chaweng 0846286870
 Dermatologue Docteur Saivaree, Bangkok Hospital 077429500	 Garage auto ZIC (parlent anglais).Rte du Bandon Hospital 077484993	 Médecin généraliste Clinic Wirath... Chaweng 0863121671
 Médecin généraliste + ORL Clinic Ning..Lamai 0 814 942 886	 Natation Club Loma(Meanam) Khun LIN: 0 618 193 476	 Neurologue Dr Narudol, Nathon 0867399394
 Ophtalmologue Eye clinic, Sud de Nathon 0812736940	 Pédiatre + généraliste Docteur Choelada, Lamai 0817283735	 Photographe professionnel (Jacques Herremans) 0887513020
 Plats à emporter (ou livraison) Le Jazzy Blue's, Bophut Food & Fusion 0614923600	 POMPIERS URGENCE 199, Nathon 077426005 et Chaweng 077231042	 Postes Ring road, Lamai, Chaweng, Maenam, Big C et sur les quais de Nathon.
 Psychologue-Psychiatre Dr Lertsiri Bangkok Hospital 077429500	 Tennis, piscine (+ cours) Samui Sports Club (Luca/suisse) Maenam 0612939197 (Sunnee)	 Vétérinaire MA VET, Bophut en face de Makro 0896509387



Son nom, **Khun Jeeb**, vous rappellera sans doute quelque chose car, dès 2007 déjà, elle travaillait dans les assurances à Fisherman's Village.

Plus tard, elle a créé '**Premium Insurance Services**', et, en tant qu'agent thaïe agréée indépendante, elle collabore avec les compagnies d'assurances nationales et internationales réputées, des plus petites aux plus grandes.



Son bureau, **Premium Insurance Services**, est situé juste en face du **Makro** de Chaweng

Tél: +66 (0) 91 526 42 41    Email: jeeb@pissamui.com



En cas de sinistre, Khun Jeeb pourra traiter très rapidement votre dossier en étant la seule intermédiaire entre la compagnie et vous.

En Thaïlande, vous pouvez, à tout moment, changer de compagnie d'assurances. N'hésitez donc pas à la contacter pour un rendez-vous afin d'étudier vos besoins ou réexaminer votre portefeuille.

Prenez des notes de vacances et... emportez-moi!

Pour toutes remarques ou suggestion : lemalinsamui@gmail.com

N'hésitez pas à confirmer à votre hôte l'intérêt de ce petit guide. Merci.

NOUVEAU! NOTRE SITE : www.lemalinsamui.com Prochain bouclage: 15/06/2025

วารสารท่องเที่ยว MALINI! ลิขสิทธิ์ฝรั่งเศส
พ.ศ. 2554 โดยบริษัท โอวายบี จำกัด
copyright 2011 IYB Co., Ltd. Samui
contact: lemalingamui@gmail.com
ISSN 2229-2381

จัดพิมพ์โดย
บริษัท โอวายบี จำกัด
เกาะสมุย จังหวัดสุราษฎร์ธานี
ประเทศไทย 84320

แยกสืโดย หจก. เอส. เอส. กราฟฟิค
355 ซอยพัฒนาการ 53 ถนนพัฒนาการ
แขวง/เขตสวนหลวง กรุงเทพฯ 10250
โทรศัพท์ 02 722 4415-7
โทรสาร 02 722 4418

พิมพ์ที่ บริษัท ควอเตอร์ พรินท์ จำกัด
4 ซอยรามคำแหง 66 ถนนรามคำแหง
แขวงหัวหมาก เขตบางกะปิ กรุงเทพฯ 10240
โทรศัพท์ 02 370 1266-7
โทรสาร 02 735 3971



LA BOUTIQUE INCONTOURNABLE DU SUD

Un vrai Bric à Brac tenu par Papa et sa femme Soye



LA BOUTIQUE EST UN VOYAGE



UNE AVENTURE



TOUT LE MONDE SE PERD...



ET S'Y RETROUVE...

SOUVENIRS

VÊTEMENTS

BRIC A BRAC

ART & DECO

Bienvenue à la Boutique ouverte de 10 H 00 à 18 H 00. Fermeture le lundi.

TUYAU MALIN : Pour les résidents du Sud, son dépôt de charcuteries, viandes et fromages saura vous combler par sa qualité et sa diversité.

La route du Sud,
Entre Baan Kao et Thong Krut

tel. (FR-EN) 081 979 1770 - (TH) 099 405 3147
email : yvesbacconpapa@gmail.com

Google
Maps



KARMA SAMUI



Karma Beach
KO SAMUI

QUAND L'EXPERIENCE
CULINAIRE EST UN ART DE
VIVRE

KARMA BEACH MET DE LA
FRAICHEUR DANS VOTRE
ESPRIT ET DU GOUT DANS
VOS ASSIETTES .



LE COEUR ET L'AME DU
FISHERMAN'S VILLAGE

KARMA SUTRA EST
PROBABLEMENT L'UNE DES
MEILLEURES PLACES DU
FISHERMAN'S VILLAGE POUR
RESSENTIR LES BONNES
VIBRATIONS .



Karma Deli

LE BOUCHON LYONNAIS DE
KOH SAMUI

KARMA DELI OFFRE UNE
INCOMPARABLE CUISINE DE
HAUTE QUALITE . C'EST LE
PARFAIT RESTAURANT POUR
SAVOURER UNE EXPERIENCE
CULINAIRE INCROUVEBLE .

